

AKG P-25MD

Costruttore: AKG Acoustic, Brunhildenstrasse 1, A - 1150 Vienna, Austria
 Distributore: M. Casale Bauer S.p.A. - Via IV Novembre 6-8 - 40057 Cadriano di Granolo (Bo) - Tel. 051/76.66.48
 Prezzo: Lit. 380.500

PROVA D'ASCOLTO

Grande orchestra riprodotta con buona naturalezza e rispetto delle proporzioni, seppure leggermente priva della necessaria pienezza. Percussioni in gamma bassa secche e potenti assai apprezzabili per nitidezza e profondità. Le grandi masse sonore vengono riprodotte con ammirevole rispetto per contorni e dimensioni, anche se si registra una certa tendenza ad allontanare sensibilmente la prospettiva complessiva. Coro caratterizzato da un fronte assai ampio ed arioso con buona caratterizzazione della gamma media. Voci naturali e dettagliate, migliori quelle femminili molto rifinite e precise sulle alte, forse troppo asciutte quelle maschili. Molto buona la riproduzione nei momenti di fortissimo grazie ad una elevata selettività ed una lodevole caratteristica di conservare una piacevole apertura. Voci soliste ben caratterizzate, ancora una volta migliori quelle femminili per sfumature e dettagli. Violini molto brillanti ed incisi con contrabassi pieni e rotondi. Molto buone le percussioni in gam-



ma alta caratterizzate da attacchi netti e precisi. Nel complesso l'immagine generale appare caratterizzata da una buona consistenza in corrispondenza delle ottave più basse, con bassi potenti e relativamente profondi.

E.M.

CARATTERISTICHE DICHIARATE DAL COSTRUTTORE

Sistema:	magnete indotto
Induttanza:	170 mH
Resistenza DC:	900 ohm
Impedenza di carico:	47 kohm, 470 pF
Separazione:	30 dB a 1 kHz, 25 dB a 10 kHz
Peso di lettura:	1,25 g
Tensione d'uscita:	3,75 g

La AKG è una ditta che opera prevalentemente nel settore professionale con una gamma particolarmente vasta che copre pick-up, cuffie e microfoni, ma che offre soluzioni decisamente interessanti anche per il mercato hi-fi. Il modello in prova è il P-25MD, modello che si colloca al vertice della produzione della Casa austriaca. La caratteristica fondamentale di tutta la produzione AKG è sicuramente quella della robustezza ed affidabilità, e non poteva essere altrimenti vista la sua provenienza dal settore professionale, ma tutto ciò non deve far pensare che siano stati trascurati altri aspetti parimenti significativi come l'aggiornamento tecnologico o la riproduzione musicale. I punti di forza del progetto della P-25 sono costituiti dall'originale sistema di sospensione, denominato TS, che prevede un solo punto snodo realizzato per mezzo di una articolazione a lama di coltello. Ciò consente una sensibile riduzione e controllo dei modi torsionali ed assiali del cantilever. Anche il diamante utilizza notevoli benefici frutto di lunghe ricerche a cominciare dalla particolare geometria del taglio denominata «Analog 6». Il sistema di trasduzione funziona secondo il principio del magnete indotto, preferito dalla AKG in virtù della più bassa massa dinamica, utilizzando un magnete in lega al cobalto samario. Innovazioni importanti anche per lo stilo, realizzato per mezzo di un elemento tubolare in alluminio-magnesio-silicio.

Commento ai risultati delle misure

Le prove di tracciamento hanno dimostrato una buona capacità da parte di questa P-25 MD, sebbene la quinta banda sia stata letta con un peso leggermente superiore a quello richiesto da fonorivelatori di questa classe e risulti sensibilmente diverso da quanto dichiarato dal costruttore. Un peso di lettura piuttosto alto, se da un lato (entro certi limiti) consente una sensibile riduzione della distorsione, provoca dall'altro una più veloce usura dei dischi, ma teniamo a sottolineare che in questo caso siamo abbondantemente entro dei limiti di sicurezza. La risposta in frequenza mostra un andamento decisamente ampio, con estremi della gamma in buona evidenza, soprattutto per quello che riguarda la gamma più alta, dove si nota una sensibile accentuazione in corrispondenza della risonanza dello stilo che non appare molto smorzata ed ha un andamento leggermente diverso per i due canali. La risposta in frequenza al rumore rosa mostra viceversa un andamento sensibilmente diverso, con gamma alta ed altissima decisamente più regolare e controllata, mentre si nota una leggerissima accentuazione in tutto l'intervallo dei medi musicali. Dalle curve ad alta frequenza al variare dell'impedenza di carico si nota la variazione della risposta nella zona di risonanza. Si possono anche notare leggere differenze tra i due canali, dovute in questo caso alla diversa capacità dei cavetti dei giradischi. Contenuta la diafonia, anche se mostra valori leggermente diversi per i due canali. La tensione d'uscita non è particolarmente elevata e presenta una leggera differenza a favore del canale sinistro. Decisamente buono l'andamento della distorsione con tassi sufficientemente bassi sia nell'armonica, dove risente in parte di problemi di tracciamento, sia nell'intermodulazione.

PROVA

AKG P-25MD

AKG P-25MD



Numero di matricola: —
 Risultati delle misure eseguite nei
 laboratori dell'Istituto Alta Fedeltà

1 - Prova di tracciamento

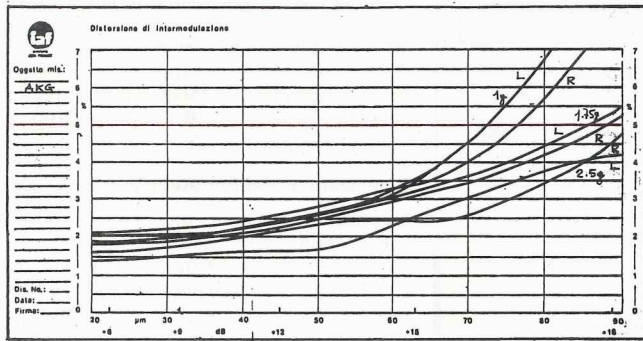
A 300 Hz (disco CBS STR 112)

Banda	Ampiezza del picco	Peso minimo
3ª laterale	44,6 μ	1, g
4ª laterale	63,0 μ	1,75 g
5ª laterale	89,0 μ	2,5 g
2ª verticale	31,6 μ	1 g
3ª verticale	44,6 μ	1,2 g

2 - Distorsione di intermodulazione

200/4.000 Hz (disco CBS STR 112)

2a - Canale sinistro e canale destro.

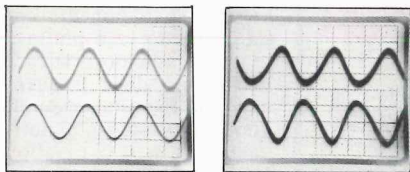


2b - Per le misure successive si sceglie un peso di lettura di 2,5 g.

3 - Distorsione armonica

300 Hz (disco CBS STR 112) banda terza orizzontale e verticale (44,6 μ)

	Orizzontale		Verticale	
	Sinistro	Destro	Sinistro	Destro
II armonica	1 %	1,1%	5,6%	6,4%
III armonica	0,8%	0,9%	0,9%	1 %



4 - Tensione di uscita

A 3,54 cm/s, 45° (5 cm/s lat.), 1 kHz

Canale sinistro: 1,95 mV
 Canale destro: 1,75 mV
 Sbilanciamento tra i canali: 1 dB

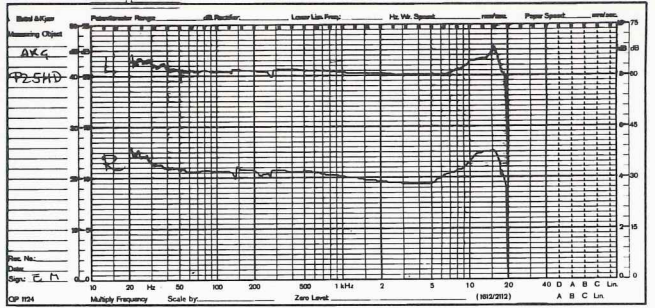
5 - Separazione

	1 kHz	5 kHz	10 kHz
Sinistro su destro	26 dB	26 dB	18 dB
Destro su sinistro	19 dB	19 dB	15 dB

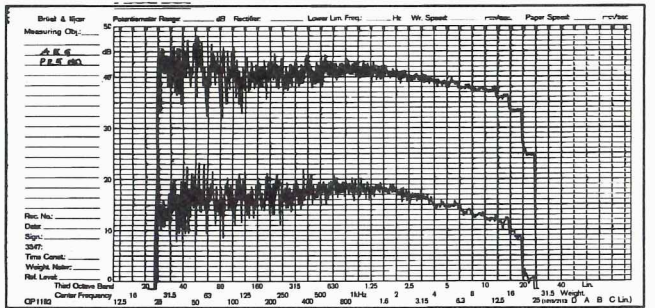
6 - Impedenza interna

	Sinistro	Destro
Resistenza in C.C.	1034 Ω	1036 Ω
Induttanza	213 mH	215 mH

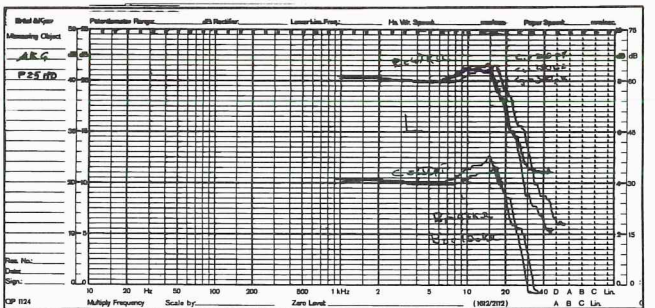
7 - Risposta in frequenza



7a - Regime sinusoidale. Impedenza di carico 47 kohm, 250 pF. Canale sinistro sopra, destro sotto. Disco JVC TRS 1007.



7b - Rumore rosa filtrato a terzi d'ottava. Impedenza di carico 47 kohm, 250 pF. Canale sinistro sopra, destro sotto. Disco B&K QR 2001.



7c - Regime sinusoidale con varie impedenze di carico. Da 1 a 50 kHz. Canale sinistro. Disco JVC TRS 1005.

8 - Onda quadra

A 1 kHz
 Canale sinistro sopra
 Canale destro sotto

